

OREAG AEMO

Livret d'accueil
Jeunes et Familles



OREAG
Orientation et Rééducation
des Enfants et Adolescents de la Gironde

NOTRE ASSOCIATION : L'OREAG

NOTRE SERVICE : AEMO

Des professionnels qui vous rencontrent et vous proposent des opportunités pour construire ensemble votre devenir.

C'est principalement parce que « **l'avenir d'un enfant n'est jamais joué** », que l'association OREAG (Orientation et Rééducation des Enfants et des Adolescents de la Gironde) s'investit pour la protection de l'enfance **depuis 130 ans**.

Partageant cette même vision, le Service AEMO accompagne les enfants et leurs familles pour les maintenir sereinement dans leur environnement.

« FAIRE FACE ENSEMBLE »

BIENVENUE AU SERVICE AEMO

Action Éducative en Milieu Ouvert

CE QUI NOUS ANIME

Aider les parents & Protéger les enfants

S'engager positivement pour **permettre l'épanouissement**

Co-construire avec chacun et avec tous :
rencontrer, échanger et apprendre

Rétablir la confiance et faire preuve d'authenticité :
agir en responsabilité

Accompagner et transmettre : faire avec ce que nous sommes

Recréer du lien, donner du sens à la relation :
évoluer et apaiser

Relever le défi du vivre ensemble : intervenir, débattre et ouvrir

UNE ACTION QUI RAYONNE GRÂCE À NOS PARTENAIRES



OREAG

- 1 association
- 13 établissements et services

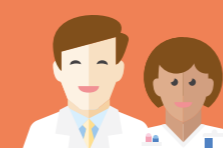
Des **réponses** adaptées à plus de **2 000 jeunes** en difficulté.



- Etablissements scolaires
- Etablissements scolaires spécialisés
- Justice
- Personnes ressources
- Associatif, sportif et culturel
- Aide Sociale à l'Enfance
- Sanitaire et médico-social
- Social

AEMO

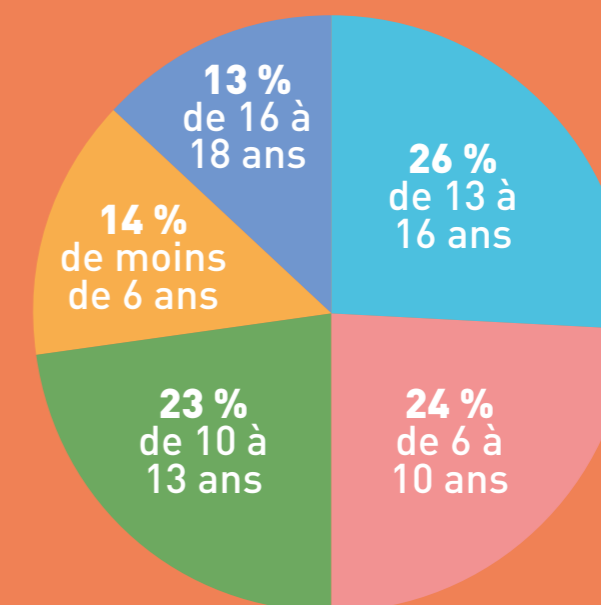
Répartition des mineurs par classe d'âge



Une équipe de **56 salariés** (éducateurs spécialisés, psychologues, chefs de service, agents techniques, secrétaires, direction)



Pour un suivi annuel de **1 640 jeunes**



L'AEMO VOUS ACCOMPAGNE

Une mission de protection de l'enfance adaptée aux besoins de chacun

POURQUOI ?

- **Pour vous protéger, en tant qu'enfant :**
dépasser ce qui fait danger grâce à l'intervention de professionnels.
- **Pour vous soutenir dans votre rôle de parent :**
aider la famille face aux difficultés énoncées dans le mandat du juge.
- **Pour développer votre autonomie éducative :**
permettre à vous, parents, de développer de nouvelles ressources
- **Pour vous aider à acquérir de nouvelles compétences :**
contribuer à un nouvel équilibre familial.

COMMENT ?

Seul ou en famille / à domicile et au plus proche de vous



POUR QUI ?

Pour vous et votre famille, enfants et adolescents de 0 à 18 ans

PAR QUI ?

Une équipe pluridisciplinaire



DIRECTEUR
ET CHEFS DE SERVICE



PSYCHOLOGUES



ÉDUCATEURS



ÉQUIPE ADMINISTRATIVE

OÙ ?

Au plus proche de vous, sur vos lieux de vie



• À domicile



• Au service



Les documents
à consulter
également :

le règlement intérieur
et le projet de service

INFORMATIONS PRATIQUES

Le service est implanté sur Bordeaux Métropole, soit :

Pessac pour la rive gauche et les secteurs Médoc et Bassin d'Arcachon :

15 Avenue Léonard de Vinci 33600 Pessac

Floirac pour la rive droite et les secteurs blayais et langonnais/libournais :

7 Avenue Pierre Mendès France – Bât A – 33270 Floirac

L'accès à ces deux implantations est facile pour les familles.

Le service bénéficie également de locaux à Blaye, Langon, Saint-Laurent-du-Médoc et Libourne.

CONTACT

OREAG – AEMO

Tél. 05 57 01 57 57
aemo@oreag.org

7 Av. Pierre Mendès France
- Bât A - 33270 FLOIRAC

Le service est ouvert du lundi au vendredi de 9h à 17h30 avec une permanence éducative physique et téléphonique pour répondre aux situations d'urgence.

Le service intervient sur tout le territoire de la Gironde comme le prévoit son habilitation.

